

As placas para uso em TRANSPORTES são obrigatórias nos veículos que estiverem transportando substâncias controladas
 Previstas nas normas: NBR 7500, NBR 8286 e NBR 9735 da ABNT
 Podem ser executadas em recorte eletrônico ou plotagem digital.
 Dimensões disponíveis (cm): 6 x 6, 11 x 11 e 16 x 16, com margem de 0,5 - 22 x 22 e 27 x 27, com margem de 1,0 cm - 33 x 33, com margem de 1,5 cm
 Materiais: Vinil Adesivo - PVC Expandido - Chapa Galvanizada - Alumínio

Sinalização para Transportes

TRA-01



TRA-02



TRA-03



TRA-04



TRA-05



TRA-06



TRA-07



TRA-08



TRA-09



TRA-10



TRA-11



TRA-12



TRA-13



TRA-14



TRA-15



TRA-16



TRA-17



TRA-18



TRA-19



TRA-20



As placas para uso em TRANSPORTES são obrigatórias nos veículos que estiverem transportando substâncias controladas
Previstas nas normas: NBR 7500, NBR 8286 e NBR 9735 da ABNT
Podem ser executadas em recorte eletrônico ou plotagem digital.
Dimensões disponíveis (cm): 12 x 10, 20 x 15 e 40 x 30
Materiais: Vinil Adesivo - Vinil Adesivo Refletivo - PVC Expandido - Chapa Galvanizada - Alumínio - PVC rígido

Sinalização para Transportes

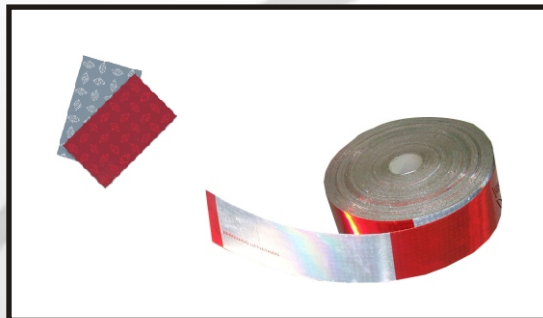
PIS-01



PAINEL JÁ NUMERADO

A MONTAGEM DA NUMERAÇÃO
VARIA PARA CADA PRODUTO

FIT-01



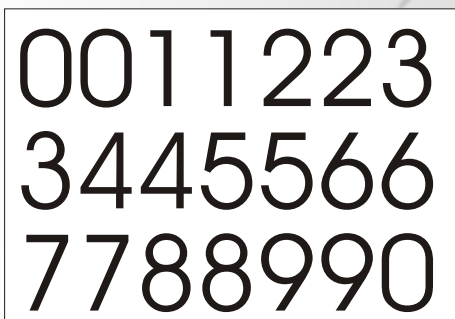
**SINALIZAÇÃO DE CAMINHÕES
RESOLUÇÃO CONTRAN Nº 30**

PIS-02



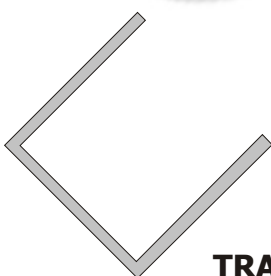
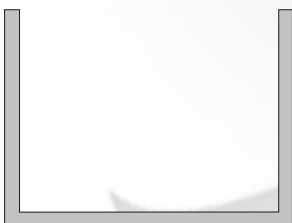
PAINEL VAZIO

PIS-03



**JOGO DE ALGARISMOS AVULSOS
EM VINIL AUTO ADESIVO COMUM
OU REFLETIVO (PIS-04)**

PIS-SU-01



TRA-SU-01

**SUPORE PARA PAINEL INFORMATIVO DE SEGURANÇA
E PLACAS DA SÉRIE TRA - PERFIL DE ALUMÍNIO A SER
FIXADO NA CARROCERIA DO VEÍCULO**

PIS-SU-01: 40 X 30 (CM)

PIS-SU-02: 20 X 15 (CM)

PIS-SU-03: 12 X 10 (CM)

TRA-SU-01: 33 X 33 (CM)

TRA-SU-02: 27 X 27 (CM)

TRA-SU-03: 22 X 22 (CM)

TRA-SU-04: 16 X 16 (CM)

TRA-SU-05: 11 X 11 (CM)

TRA-SU-06: 6 X 6 (CM)